

SJ

中华人民共和国第四机械工业部部标准

SJ2011-82

BB—109型、BB—109A型“O”型返波管

1982-01-11发布

1982-07-01实施

中华人民共和国第四机械工业部 批准

中华人民共和国第四机械工业部部标准

SJ2011—82

BB—109型、BB—109A型“O”型返波管

本标准适用于BB—109型和BB—109A型“O”型返波管（以下简称返波管）。该管系3公分波段，金属玻璃结构、永磁聚焦包装式宽频带电子调谐振荡器件，输出采用L16型同轴50欧姆阴性接头，风冷。可用于扫频信号发生器、电子调谐接收机的本振和其它无线电设备。

本标准是部标准SJ346—73《“O”型返波管总技术条件》（以下简称总技）的补充。除本标准规定的内容以外，其它均按总技有关规定执行。

1. 返波管外形尺寸及电极接线（SJ346—73第2条）应符合图1的规定。

2. 返波管电参数应符合参数规范表的规定。

3. 返波管对测试电源的要求

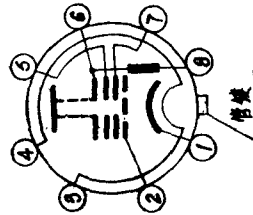
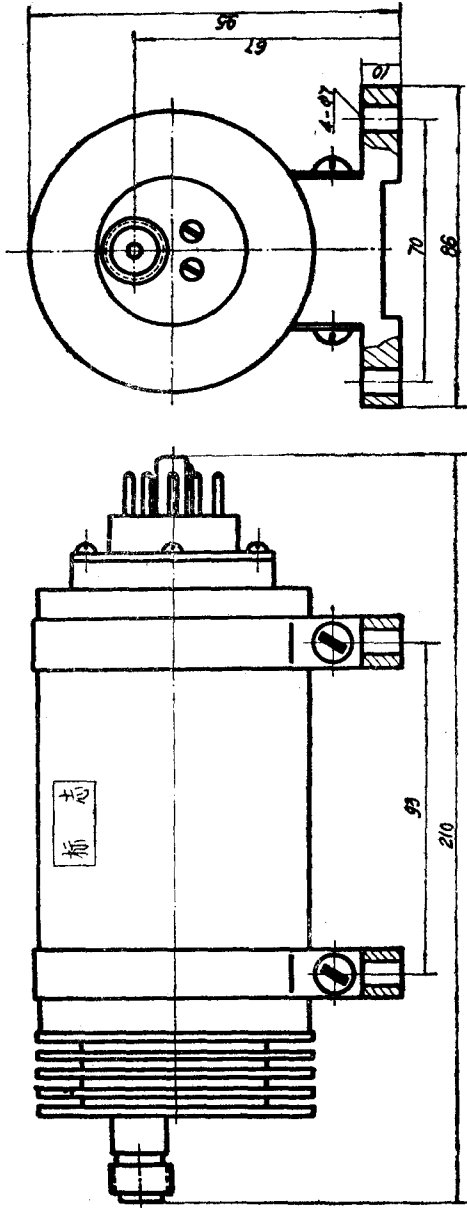
3.1 灯丝电压可用频率为50Hz的交流或直流供电。其稳定度应不大于 $\pm 5\%$

3.2 第一阳极电压稳定度应不大于 $\pm 0.5\%$ ，波纹电压应不大于5mV（峰—峰值）。

3.3 第二阳极电压稳定度应不大于 $\pm 0.1\%$ ，波纹电压应不大于50mV（峰—峰值）。

4. 返波管工作频率范围的测试方法：

本测试方法作为部标准SJ441—73《“O”型返波管工作频率范围的测试方法》的补充。



电极编号	电极名称	电极编号	电极名称
1	阴极	5	第一阳极
2	控制极	6	收集极、钛泵
3	灯丝	7	第一阳极
4	灯丝	8	钛泵

- ① 输能头符合SJ499-73 L16型高频插头座中的L16-50K
- ② 管基的管脚尺寸和位置符合GB787-74《电子管管基尺寸》中的J8-ID8

图1 BB-109A型BB-109A型外形图和电极接线图